

Contexte GSB

Le laboratoire Galaxy Swiss Bourdin est issu de la fusion entre le géant américain Galaxy et le conglomérat européen Swiss Bourdin, lui-même déjà union de trois petits laboratoires. En 2009, les deux géants pharmaceutiques unissent leurs forces pour créer un leader de ce secteur industriel. L'entité GSB Europe a établi son siège administratif à Paris. Le siège social de la multinationale est situé à Philadelphie, Pennsylvanie, aux Etats-Unis. La France a été choisie comme témoin pour l'amélioration du suivi de l'activité de visite.

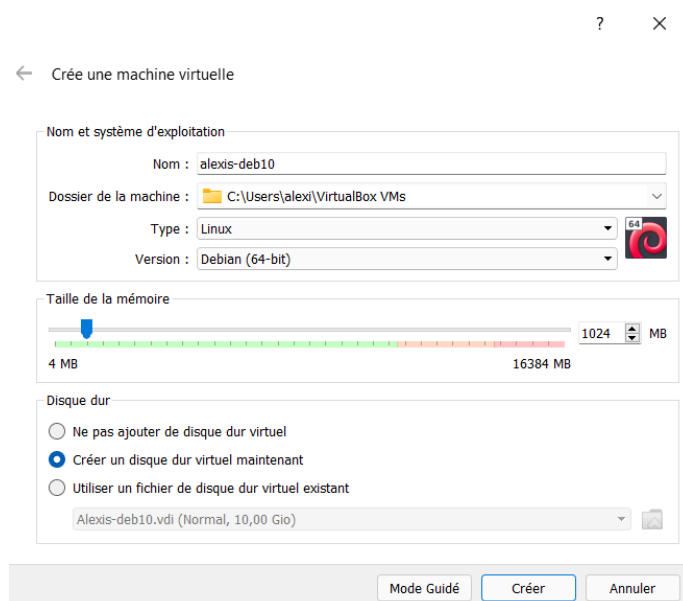
Besoins :

Depuis la réorganisation de GSB l'entreprise fonctionne bien et a connu une hausse de son activité. Suite à cela Galaxy Swiss Bourdin a décidé de mettre en place

Solution

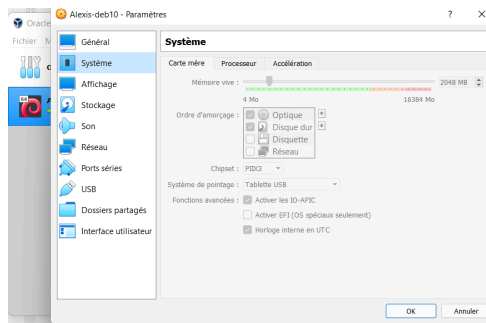
Hyperviseur Type 2 : VirtualBox

Comment créer une machine virtuelle avec Virtualbox et la configurer



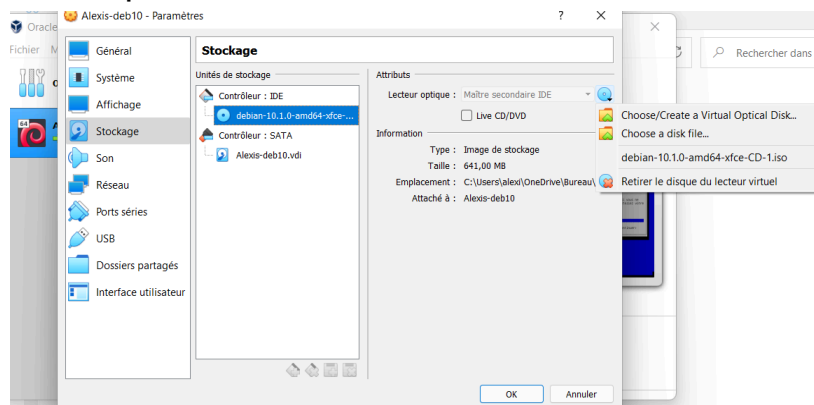
Pour créer la machine virtuelle il faut lui donner un nom et un espace de mémoire vive suffisante à son utilisation (ici 2048 MB).

Puis se rendre dans Configuration > Générale > Avancé et changer les 2 volet roulant en bidirectionnel. Noter le login et le mdp dans description.

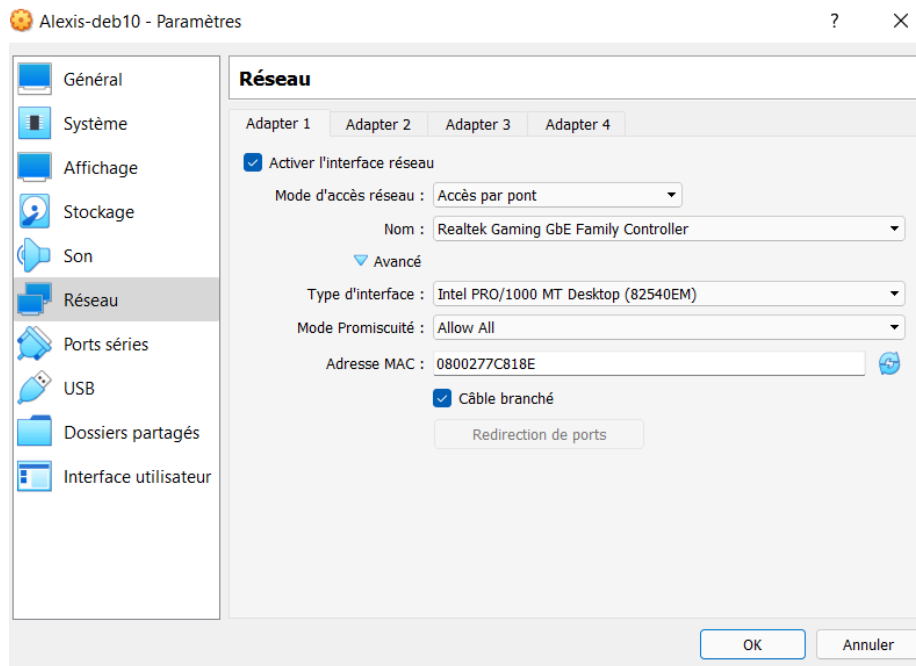


Dans système> carte mère - sélectionnez disque dur, optique et les mettre en haut.

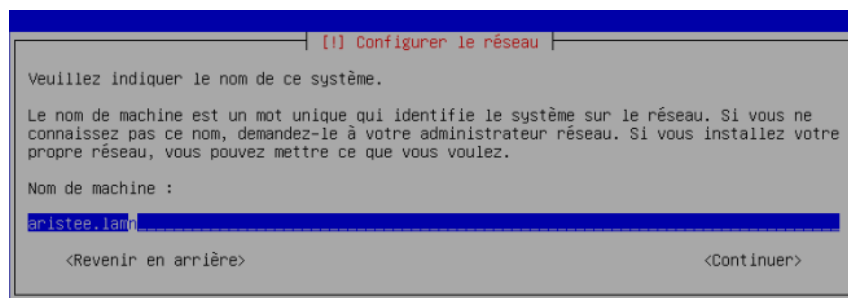
Il faut ensuite aller dans stockage et sélectionner le fichier iso à lancer avec le pc virtuelle



Ensuite dans Réseaux > mode d'accès réseau sélectionner "accès par pont" et le nom du périphérique connecté au réseau. Dans avancé > Mode promiscuité : Allow All

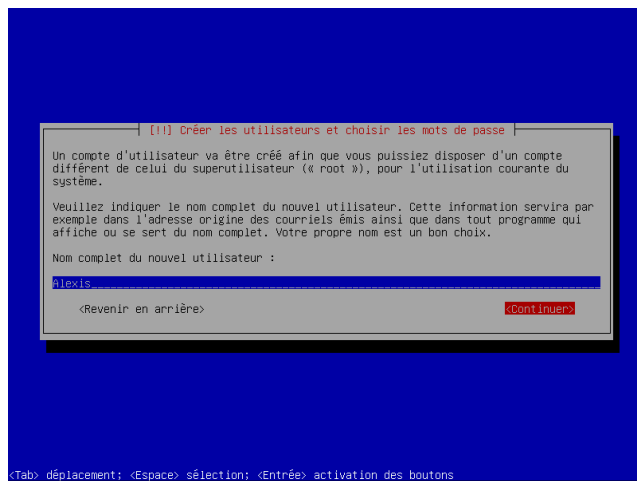


Maintenant on peut lancer la machine virtuelle:
Lancer alexis-deb10 et "install" puis choisir la langue " français".
Nous arrivons sur le panneau "configurer réseau"
nom: aristee.lan
mdp: aristee2022
puis confirmer mdp

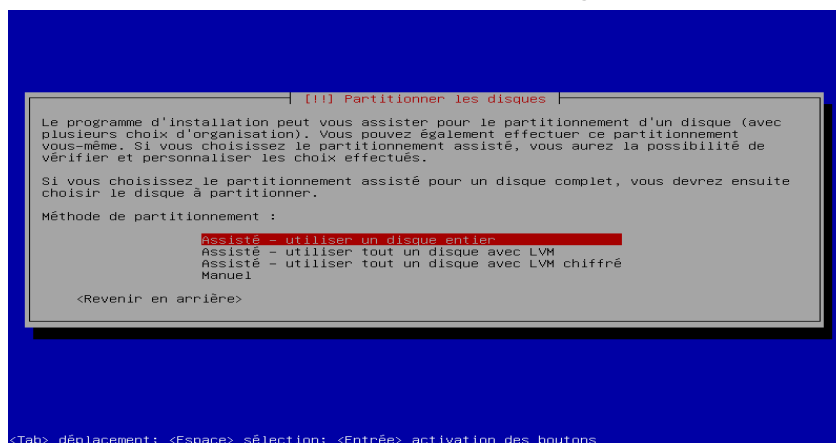


Puis sur le panneau "Créer utilisateur et choisir mdp"
Superutilisateur (root)
Aristee2022

alexis
aristee2022



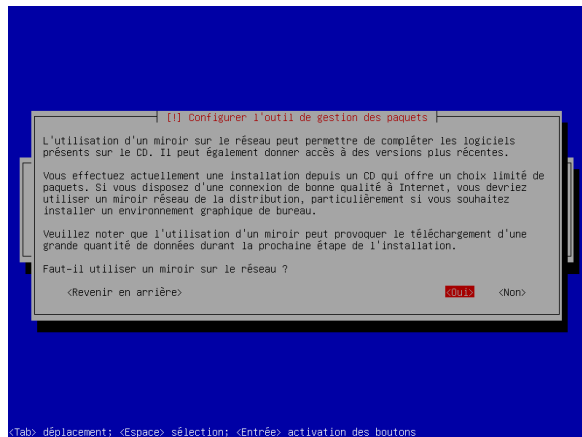
Nous allons maintenant partitionner le disque, dans la 1er fenêtre sélectionner “disque entier” puis sélectionner le disque voulu, dans "Schéma de partitionnement" > option pour débutant puis terminer et appliquer les changements.



Ensuite Nous allons installer le fichier iso sur le pc virtuel: Pour ce faire dans la fenêtre “miroir de l’archive debian” Sélectionner “deb.debian.org” ou “debian.proxad.net”

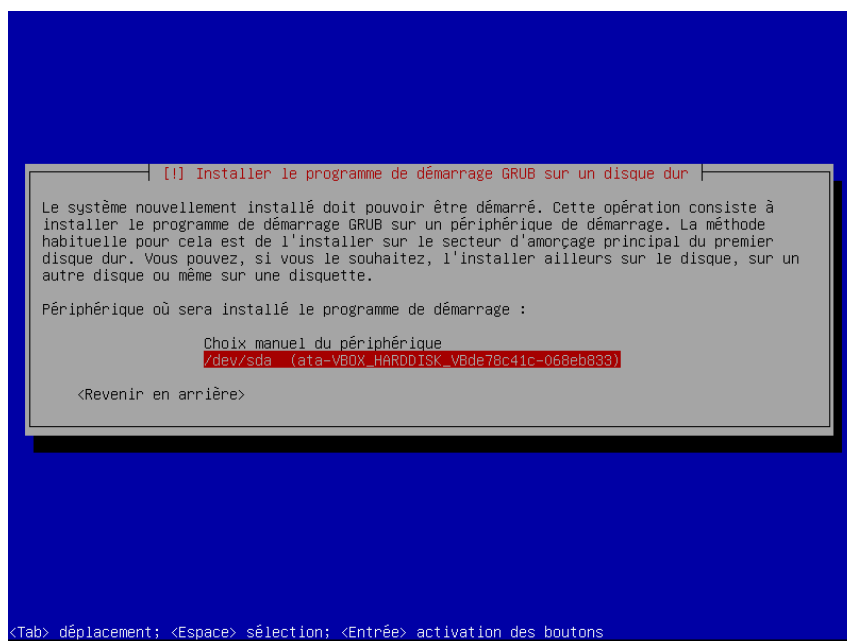


ensuite à la fin du téléchargement il faut mettre oui pour utiliser le miroir réseau:



La fenêtre des paquets s'ouvre, il faut décocher toutes les options sauf la dernière puis continuer.

Dans la fenêtre “programme de démarrage GRUB” Sélectionner le 2ème choix comme ci-dessous:



Une fois cela réalisé nous arrivons sur l'interface de la machine virtuel, taper: su - (pour être sur notre utilisateur root)
mdp: aristee2022

une fois sur le root

-tapez: apt install openssh-server (pour installer tous les logiciels)

valider avec “o” pour installer

test ping:

tapez: -ip a

-ping (puis ip pc communiquant)

-ctrl c pour arrêter

pour arrêter pc: -shutdown -h now

```
root@kali:~# ping -c 1 192.168.1.1
PING 192.168.1.1: 56 data bytes: 0% packet loss, time 0.040ms, mdev 0.000ms
rtt min/avg/max/mdev = 0.010/0.010/0.010/0.000 ms
root@kali:~#
```