

## Contexte GSB

Le laboratoire Galaxy Swiss Bourdin est issu de la fusion entre le géant américain Galaxy et le conglomérat européen Swiss Bourdin, lui-même déjà union de trois petits laboratoires. En 2009, les deux géants pharmaceutiques unissent leurs forces pour créer un leader de ce secteur industriel. L'entité GSB Europe a établi son siège administratif à Paris. Le siège social de la multinationale est situé à Philadelphie, Pennsylvanie, aux Etats-Unis. La France a été choisie comme témoin pour l'amélioration du suivi de l'activité de visite.

## Besoins :

Depuis la réorganisation de GSB l'entreprise fonctionne bien et a connu une hausse de son activité. Suite à cela Galaxy Swiss Bourdin a décidé d'ajouter un serveur windows dans leur infrastructure afin de mieux gérer le parc de l'entreprise.

## **Solution : Windows server 2019**

Créer un compte windows learn.

**Un serveur** est une machine avec un OS qui tourne en permanence et qui offre des services sur un réseau.

- Les différents types de serveurs et rôles Microsoft et leurs historiques:

Windows Server est un **système d'exploitation pour serveur par Microsoft**. Basé sur l'architecture Windows NT, il fournit toutes les capacités, fonctionnalités des mécanismes de fonctionnement d'un OS pour serveur standard.

Il propose ainsi **différents services orientés serveur**, comme la possibilité d'héberger un site web, la gestion des ressources entre les différents utilisateurs et applications, ainsi que des fonctionnalités de messagerie et de sécurité. Il est compatible avec la plupart des langages de programmation web et systèmes de bases de données comme .NET Core, ASP.NET, PHP, MySQL et MS SQL.

Les rôles sont: Accès a distance, hyper-V, Télécopie, IIS, Bureau, impression, DHCP, DNS, ADDS, Fichier, Service de Stratégies et d'accès réseau SRX, WSUS, WDS.

Parmi les fonctionnalités serveur, on compte les **services Windows Deployment**, **les services DHCP**, ou encore **les services Active Directory Domain**.

L'histoire de Windows Server **commence en 1993 avec Windows NT 3.1 Advanced Server**, suivi par NT 3.5 en 1994, NT 3.51 en 1995, et NT 4.0 en 1996.

En l'an 2000, **Windows 2000 vient leur succéder**. Ce n'est que trois ans plus tard qu'est lancé Windows Server 2003, suivi par la version 2003 R2 en 2005.

Nouveau chapitre en 2008 avec le lancement de la version 2008, suivi par la 2008 R2 en 2009. Viennent ensuite les versions 2012 et 2012 R2 en 2012 et 2013. **La version la plus récente est Windows Server 2019**, qui succède à la version 2016.

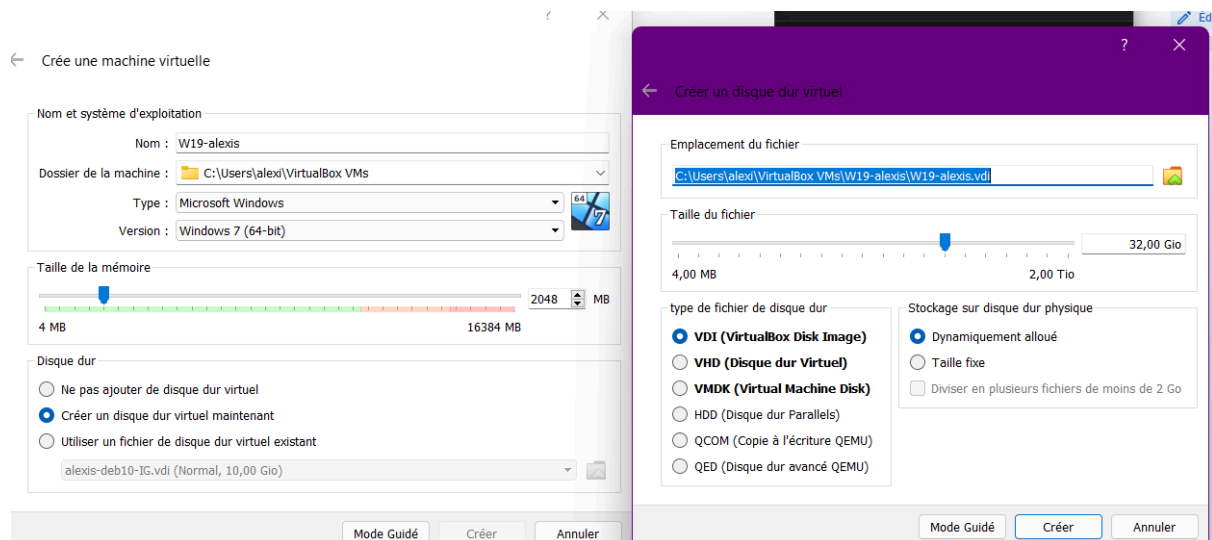
- Liste d'erreurs que l'on peut avoir sur un serveur windows et les définitions de chaque exemple:

<http://clubinfovalsaone.e-monsite.com/pages/content/codes-erreur/s/liste-des-codes-d-erreurs-de-windows.html#page1>

Chez Microsoft les services sont appelés **les rôles**, le premier que nous allons installer est l'**active directory** qui est un **annuaire d'objet**: user, groupes, ordinateur, périphérique... grâce au GPO nous pouvons définir les permissions que l'administrateur veut mettre en place.

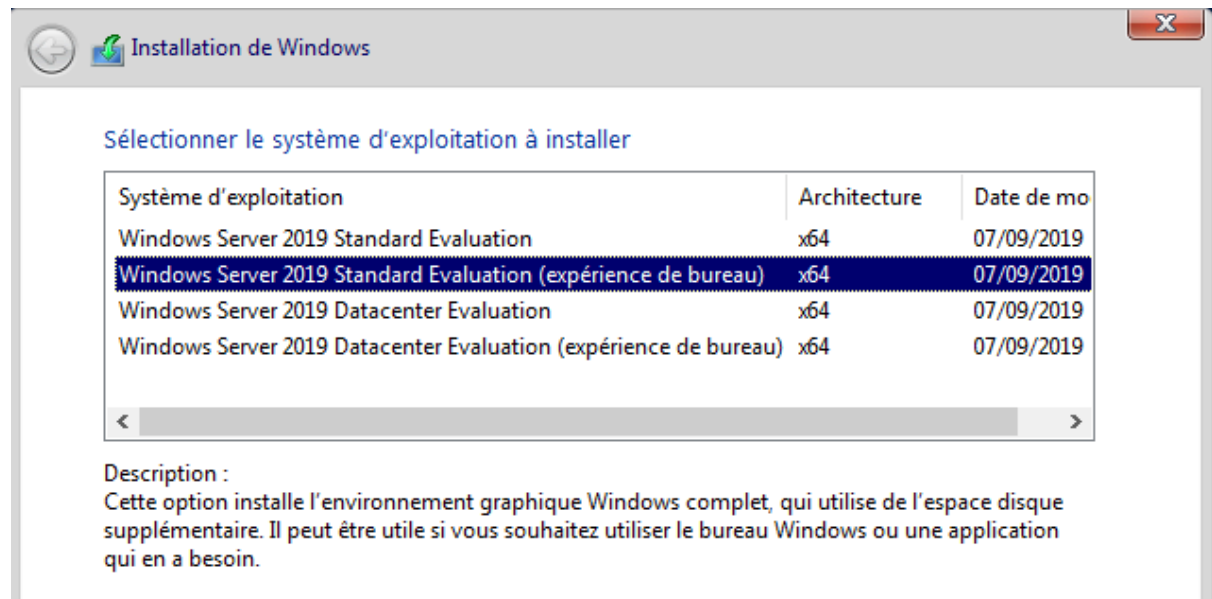
## **Début de la procédure pour installer Windows server:**

Créer la VM:



Ensuite démarrer la machine, cela nous demande quel iso nous voulons booter. Ont choisis l'ISO windows server.

Ensuite sélectionner la version de windows server voulut: ( celle en bleu )  
expérience de bureau: C'est une interface graphique qui nous permet de voir notre souris et l'interface windows au lieu de rester en powershell



Sur le standard nous pouvons créer que 4 vm et sur la version datacenter nous pouvons créer autant de machines que nous voulons.

Puis choisir installation personnalisée car nous n'avons pas de windows installer sur la VM.

Quel type d'installation voulez-vous effectuer ?

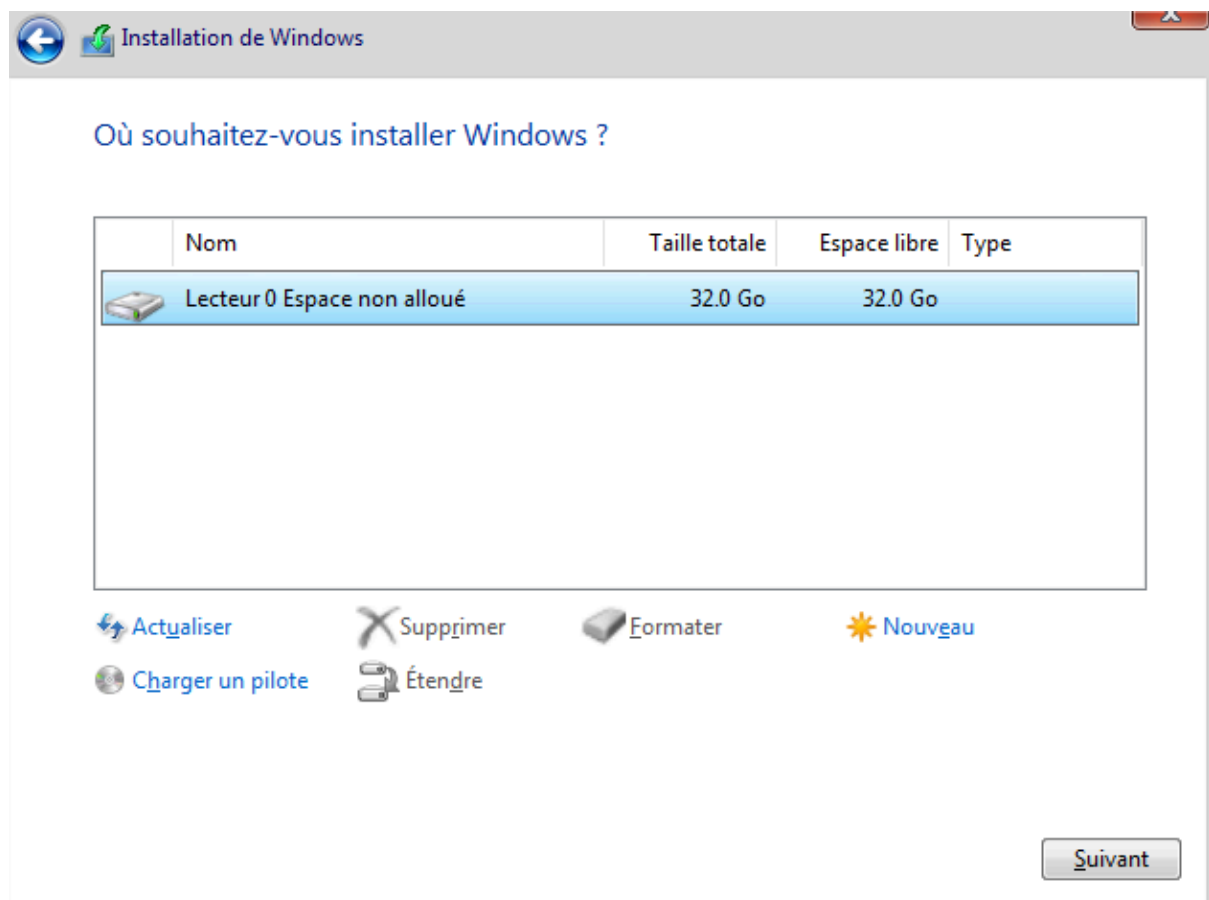
**Mise à niveau : installer Windows et conserver les fichiers, les paramètres et les applications**

Avec cette option, les fichiers, les paramètres et les applications sont déplacés vers Windows. Cette option n'est disponible que lorsqu'une version prise en charge de Windows est déjà en cours d'exécution sur l'ordinateur.

**Personnalisé : installer uniquement Windows (avancé)**

Avec cette option, les fichiers, les paramètres et les applications ne sont pas déplacés vers Windows. Pour apporter des modifications aux partitions et aux lecteurs, démarrez l'ordinateur à l'aide du disque d'installation. Nous vous recommandons de sauvegarder vos fichiers avant de continuer.

sélectionner le disque sur lequel on installe windows server.



Faire suivant pour que tous les paquets s'installent sur le disque choisi

## Installation de Windows


### Statut


- ✓ Copie des fichiers de Windows
- Préparation des fichiers pour l'installation (68 %)**
- Installation des fonctionnalités
- Installation des mises à jour
- En cours d'achèvement

Une fois les paquets installés nous devons définir un nom et mdp: Aristee.2023

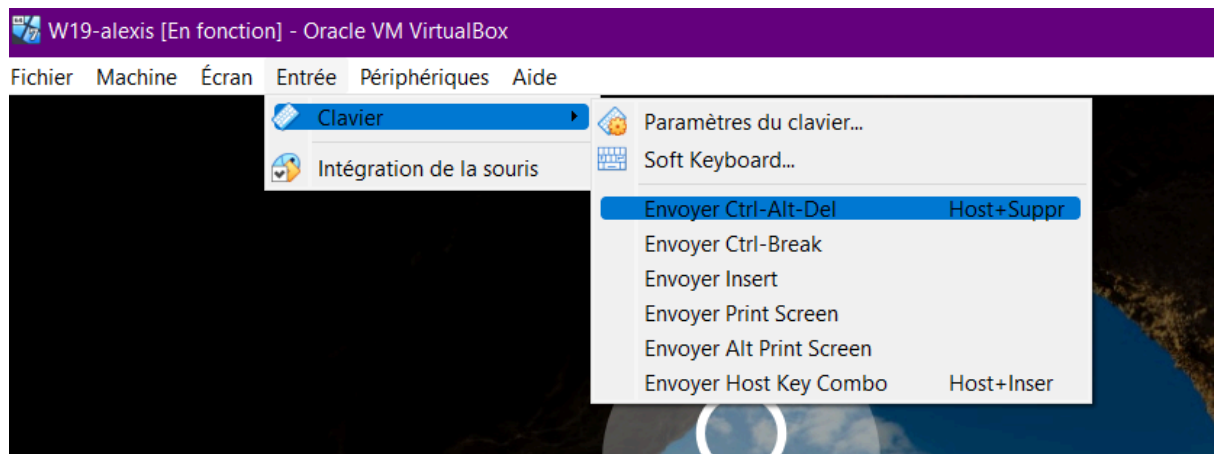
## Paramètres de personnalisation

Tapez un mot de passe pour le compte Administrateur intégré que vous pouvez utiliser pour vous connecter automatiquement à cet ordinateur.

Nom d'utilisateur	<input type="text" value="Administrateur"/>
Mot de passe	<input type="password" value="....."/>
Entrez de nouveau le mot de passe	<input type="password" value="....."/> 

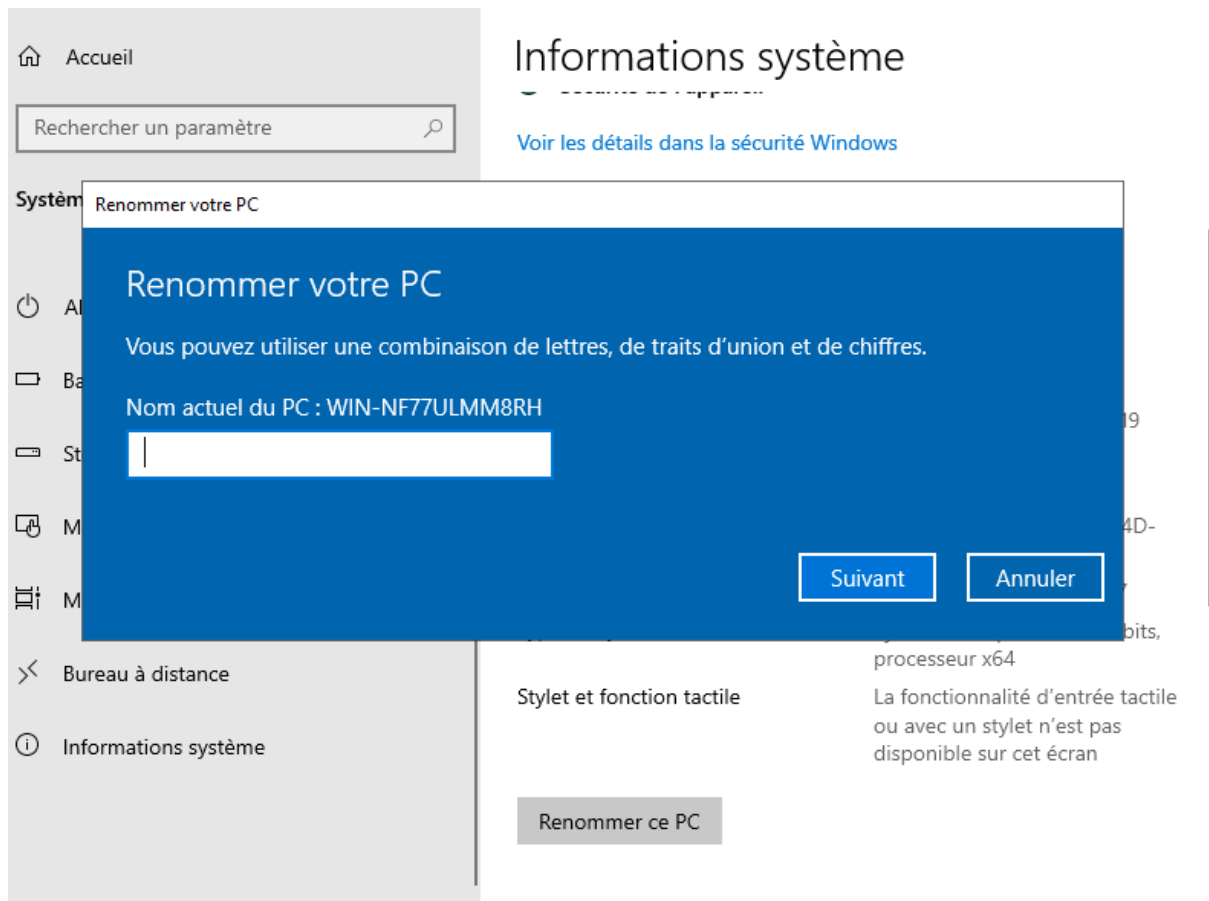
 Terminer

Ensuite pour se connecter à l'utilisateur aller ici:



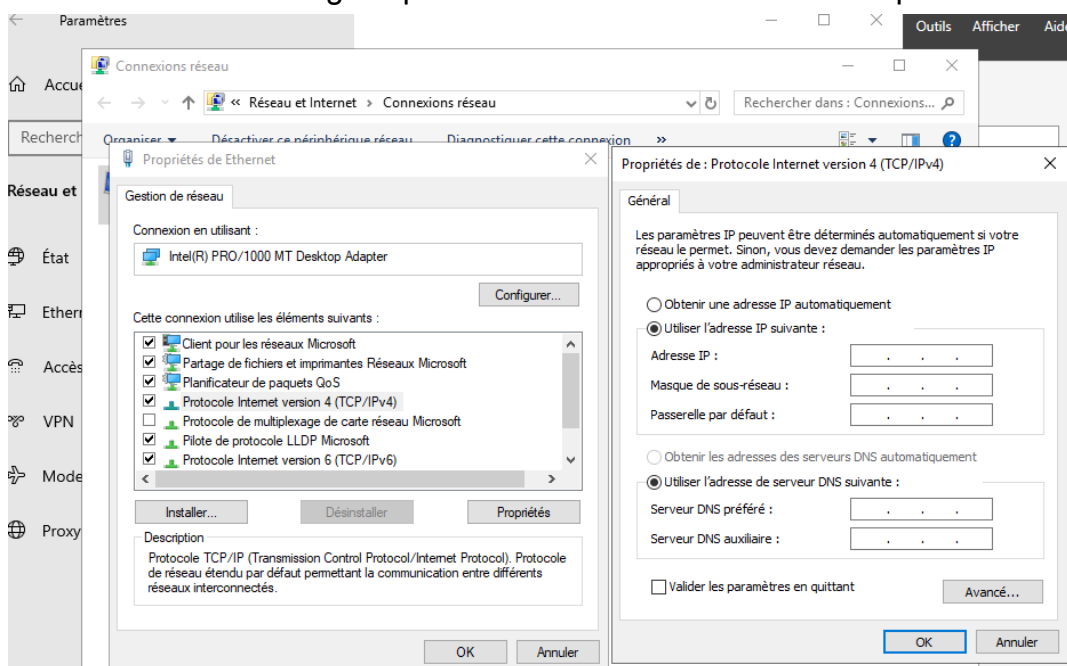
Puis se connecter. Ça y est, vous avez installé Windows Server.

Pour renommer le pc allez ici:



puis nommer la machine et faire redémarrer plus tard

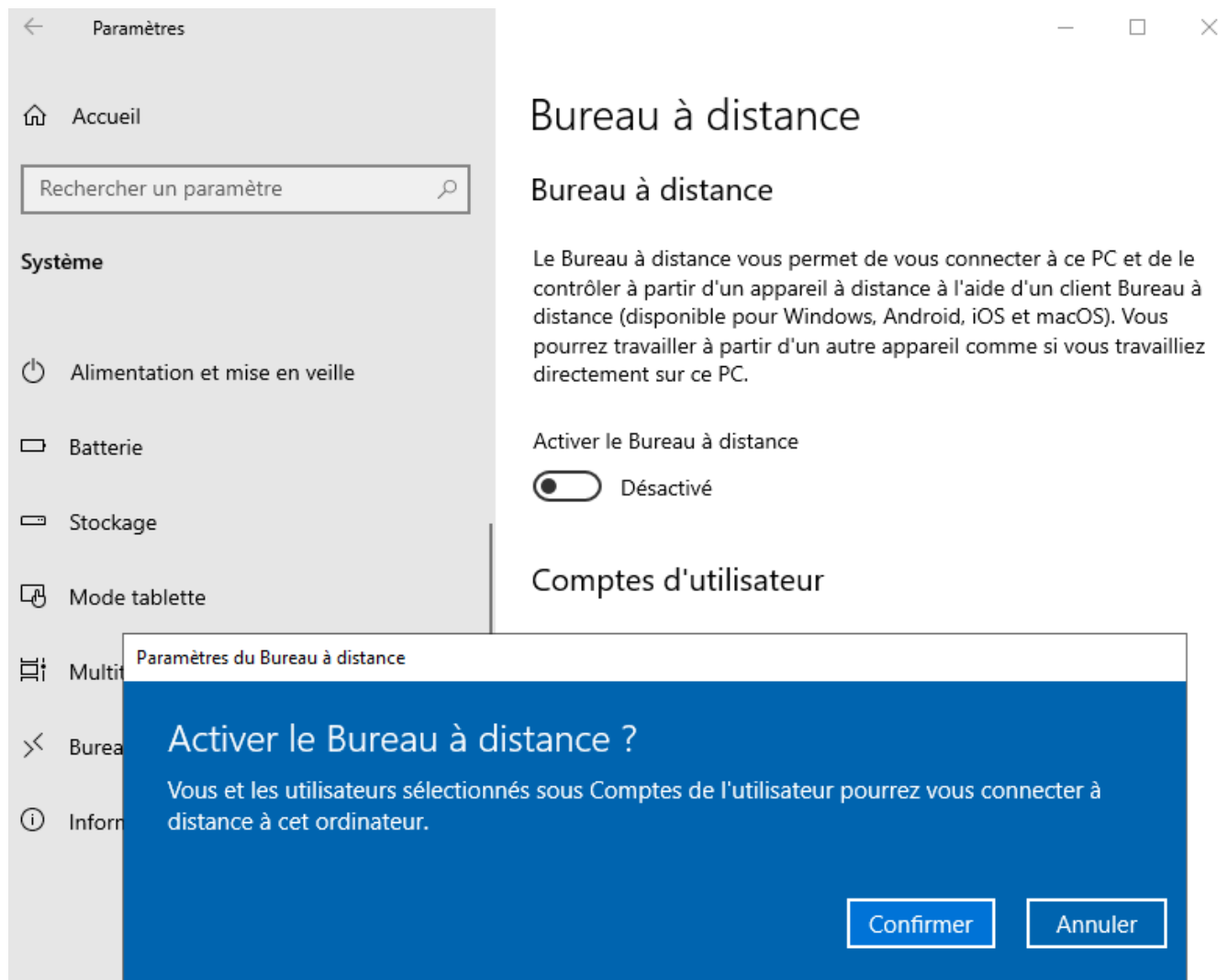
Maintenant il faut changer l'ip de la machine en allant dans les paramètre ethernet:



verifiez que l'adresse est bien changer dans l'invite de commande

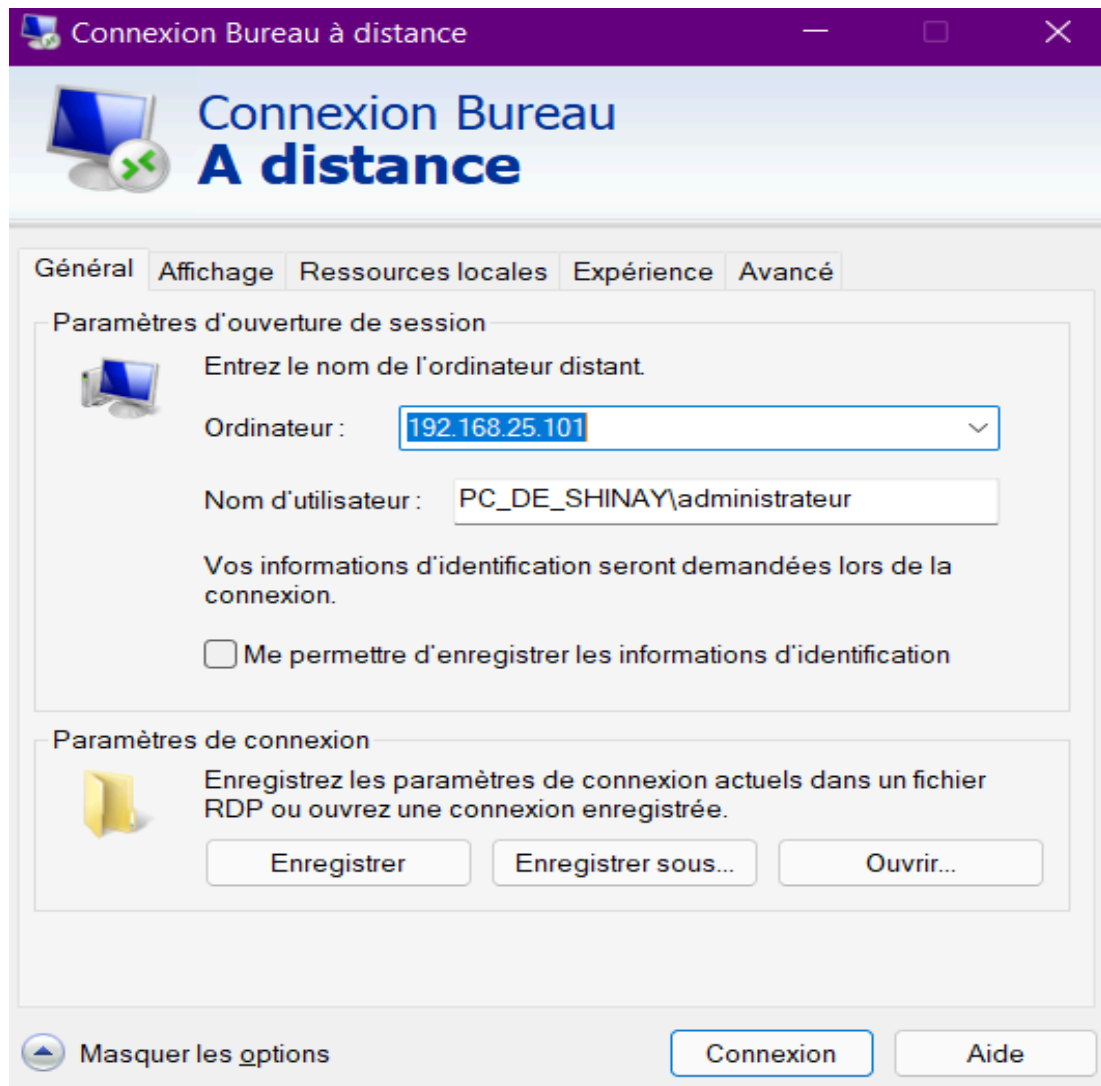
Nous allons mtn mettre le bureau à distance ( RDP )

mettre windows à niveau, en windows pro avec une clef bootable.





Une fois installer pour se connecter à distance il faut aller sur RDP sur la machine hôte



puis se connecter avec le mdp Aristée.2023

Maintenant vous avez installé une machine virtuelle avec windows server dessus et vous pouvez y accéder depuis votre machine hôte garce au bureau à distance ( RDP)

## Active directory

L'active directory est un rôle d'annuaire d'objet qui peut être gérer et organiser par l'utilisateur.

Grâce au GPO il est possible de définir des règles, permission, la sécurité de mot de passe, faire des profils itinérant, etc..

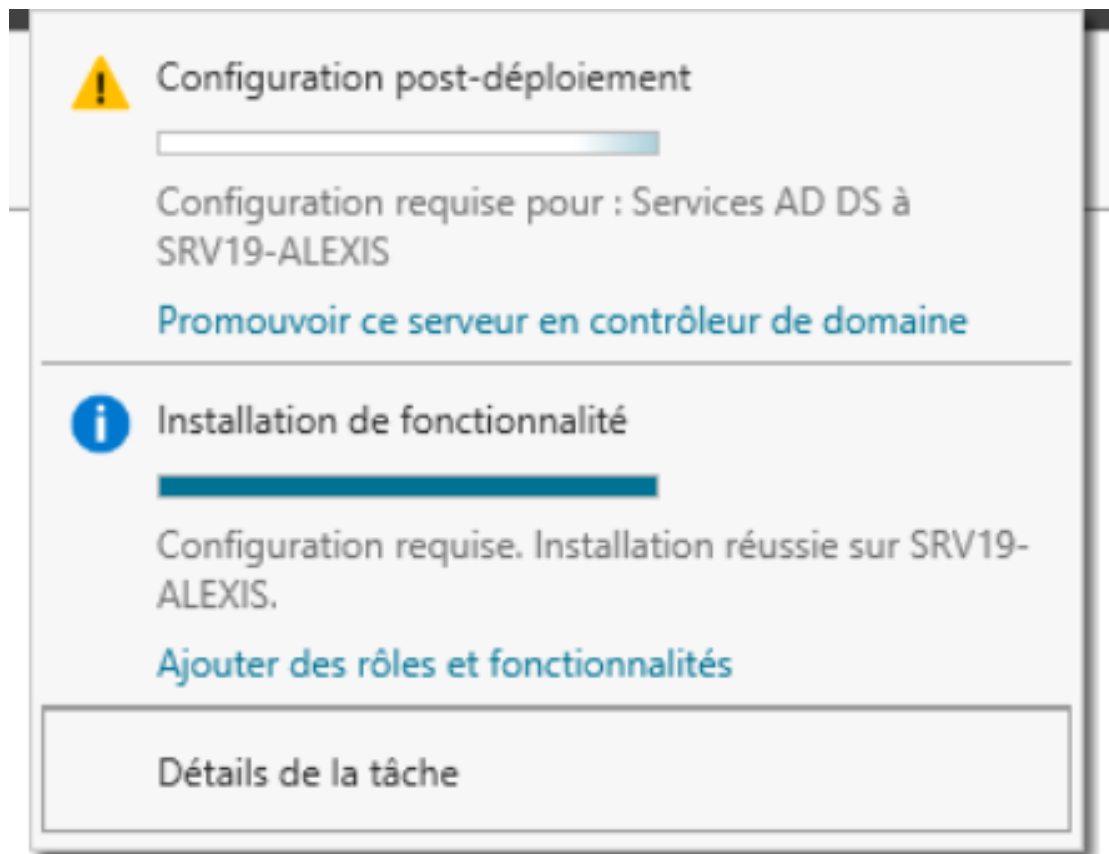
Nous allons installer windows server en physique sur la tour.

Pour ça il faut copier un iso de windows server sur une clé Ventoy puis la démarrer sur la tour.

Procédure pour installer Windows server a voir sur la leçon Windows server.

Pour installer un rôle il faut aller dans gestionnaire de serveur puis ajouter des rôles et fonctionnalités, ajouter ADDS par exemple et faire l'installer.

Une fois installer une notification nous informe qu'il faut promouvoir le serveur en contrôleur de domaine.



Puis sélectionnez nouvelle forêt et mettre le nom du domaine " alexis.lan "

Ensuite il faut choisir le niveau fonctionnel

Assistant Configuration des services de domaine Active Directory

## Options du contrôleur de domaine

SERVEUR CIBLE  
SRV19-ALEXIS

Configuration de déploiement...

**Options du contrôleur de...**

Options DNS

Options supplémentaires

Chemins d'accès

Examiner les options

Vérification de la configuration...

Installation

Résultats

Sélectionner le niveau fonctionnel de la nouvelle forêt et du domaine racine

Niveau fonctionnel de la forêt : Windows Server 2016

Niveau fonctionnel du domaine : Windows Server 2016

Spécifier les fonctionnalités de contrôleur de domaine

☒ Serveur DNS (Domain Name System)

☒ Catalogue global (GC)

☐ Contrôleur de domaine en lecture seule (RODC)

Taper le mot de passe du mode de restauration des services d'annuaire (DSRM)

Mot de passe : .....

Confirmer le mot de passe : .....

[En savoir plus sur les options pour le contrôleur de domaine](#)

< Précédent Suivant > Installer Annuler

Ne pas créer de délégation pour le moment,

Assistant Configuration des services de domaine Active Directory

## Chemins d'accès

SERVEUR CIBLE  
SRV19-ALEXIS

Configuration de déploiement...

Options du contrôleur de...

Options DNS

Options supplémentaires

**Chemins d'accès**

Examiner les options

Vérification de la configuration...

Installation

Résultats

Spécifier l'emplacement de la base de données AD DS, des fichiers journaux et de SYSVOL

Dossier de la base de données : C:\Windows\NTDS

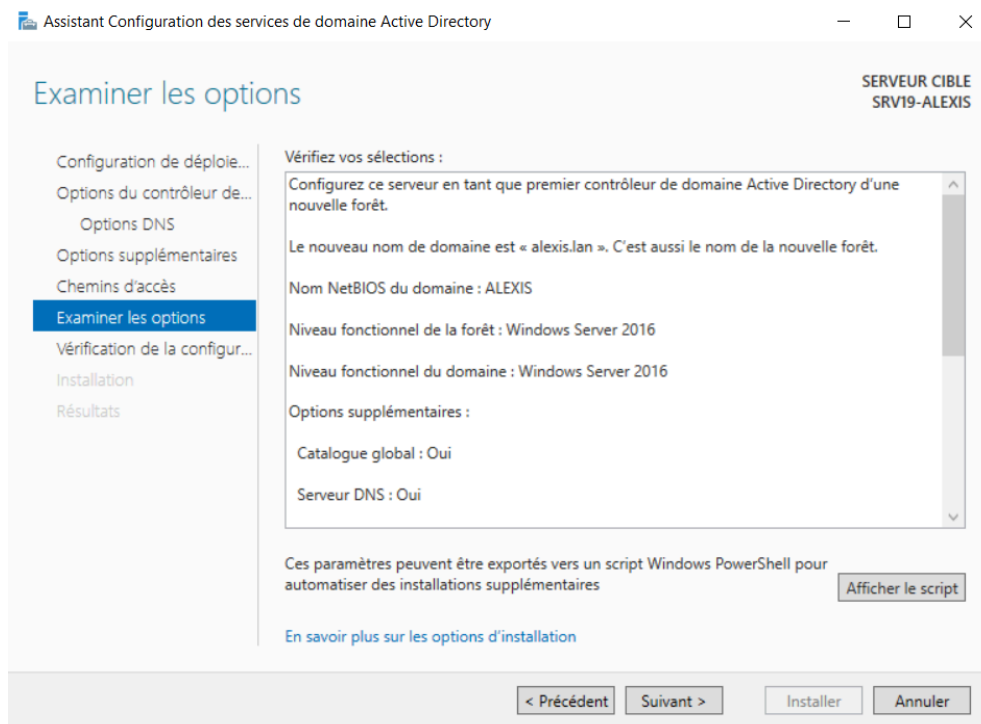
Dossier des fichiers journaux : C:\Windows\NTDS

Dossier SYSVOL : C:\Windows\SYSVOL

[En savoir plus sur les chemins d'accès Active Directory](#)

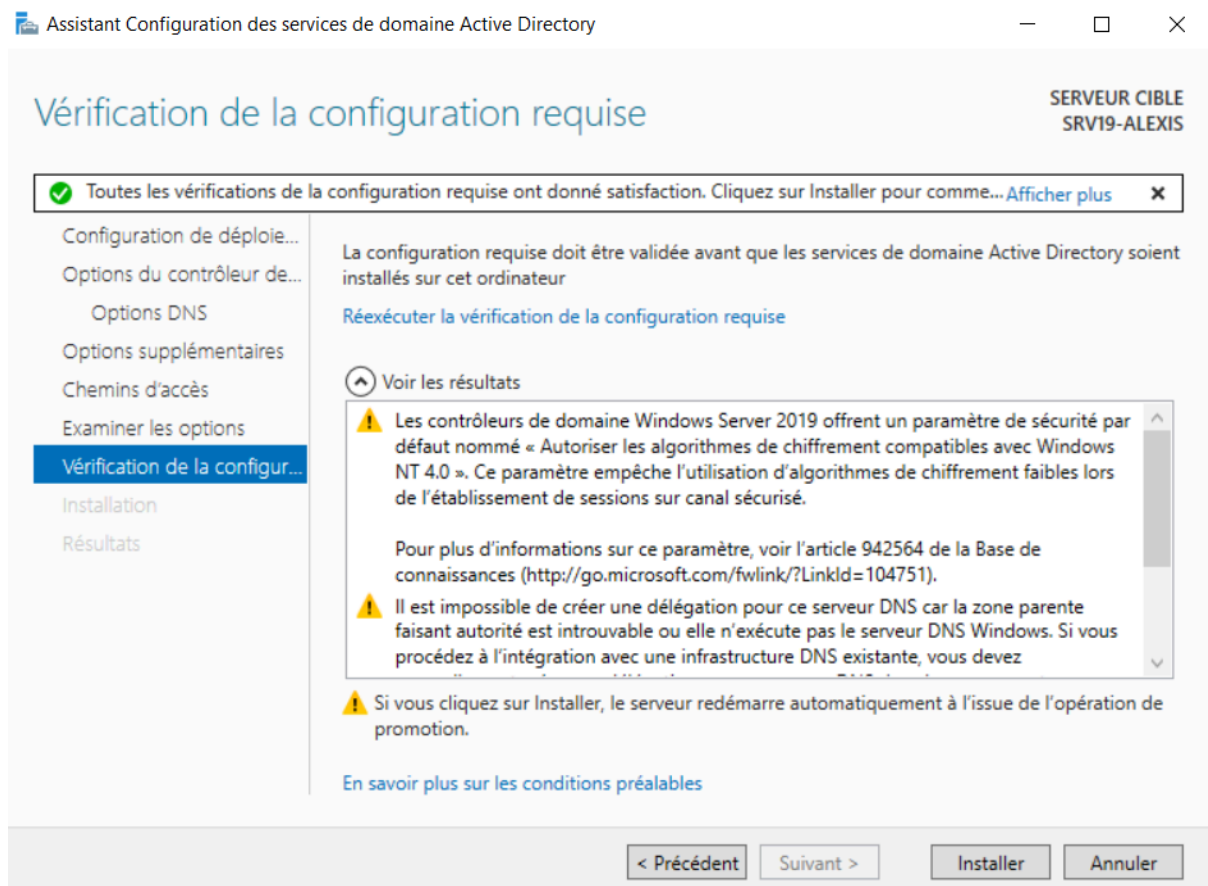
< Précédent Suivant > Installer Annuler

## Ensuite suivant jusqu'à Examiner les option



Faire afficher le script et l'enregistrer sur le bureau.

Puis faire installer:



Le serveur redémarre.

