

Contexte GSB

Le laboratoire Galaxy Swiss Bourdin est issu de la fusion entre le géant américain Galaxy et le conglomerat européen Swiss Bourdin, lui-même déjà union de trois petits laboratoires. En 2009, les deux géants pharmaceutiques unissent leurs forces pour créer un leader de ce secteur industriel. L'entité GSB Europe a établi son siège administratif à Paris. Le siège social de la multinationale est situé à Philadelphie, Pennsylvanie, aux Etats-Unis. La France a été choisie comme témoin pour l'amélioration du suivi de l'activité de visite.

Besoins :

Depuis la réorganisation de GSB l'entreprise fonctionne bien et a connu une hausse de son activité. Suite à cela Galaxy Swiss Bourdin a décidé d'agrandir son parc informatique en achetant des nouveaux PC. IL faut donc réaliser l'installation de Windows 11 sur tous ces ordinateurs et les configurer pour être utilisable par les collaborateurs.

Solution : installation d'un Windows 11

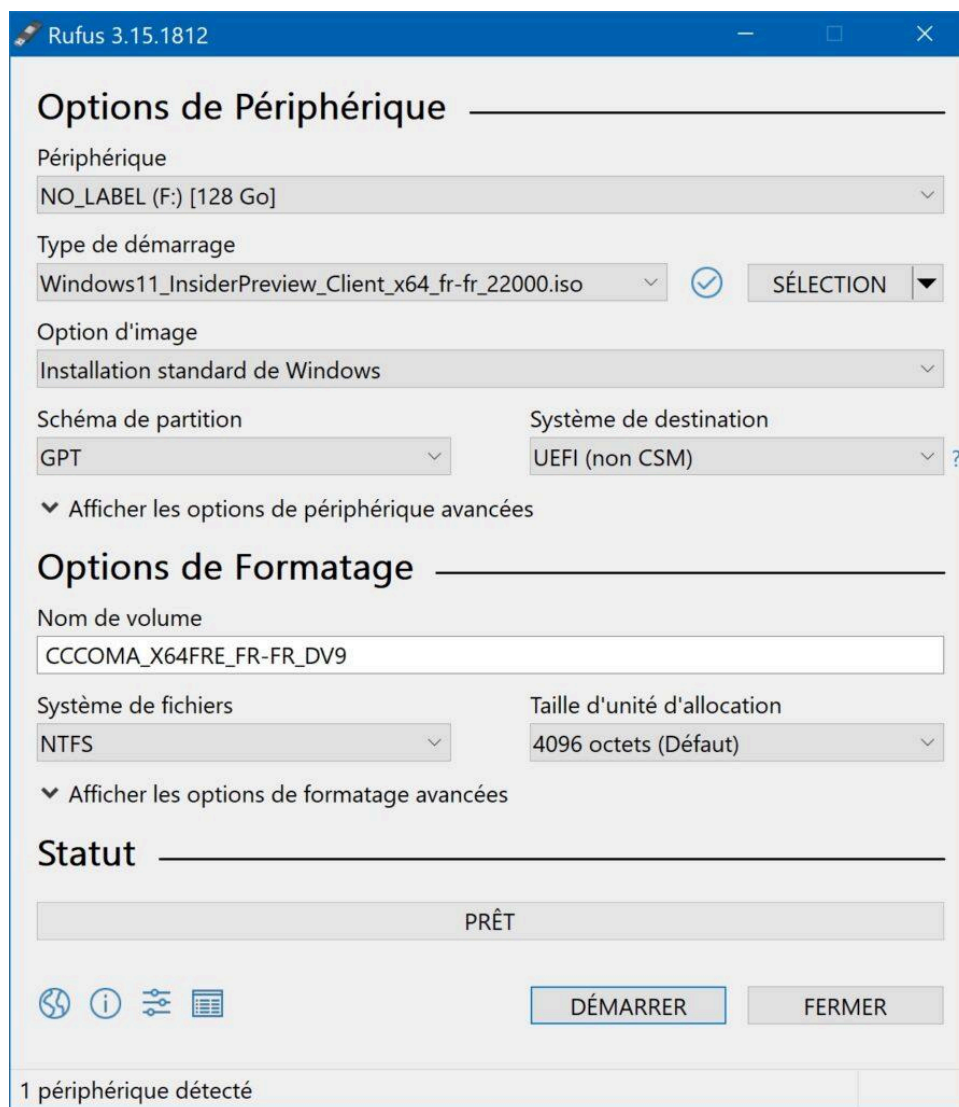
Installer Windows 11 sur un PC

Créer une clé USB d'installation de Windows 11

Première étape, il faut créer une clé USB d'installation de Windows 11.

Commencez par télécharger un ISO de Windows 11

Puis créez votre clé USB d'installation de Windows 11 à partir de l'ISO téléchargé en utilisant le logiciel Rufus :



Note : si vous n'avez pas de puce de sécurité TPM 2.0, vous pourrez tout de même installer Windows 11 en forçant son installation (voir plus loin).

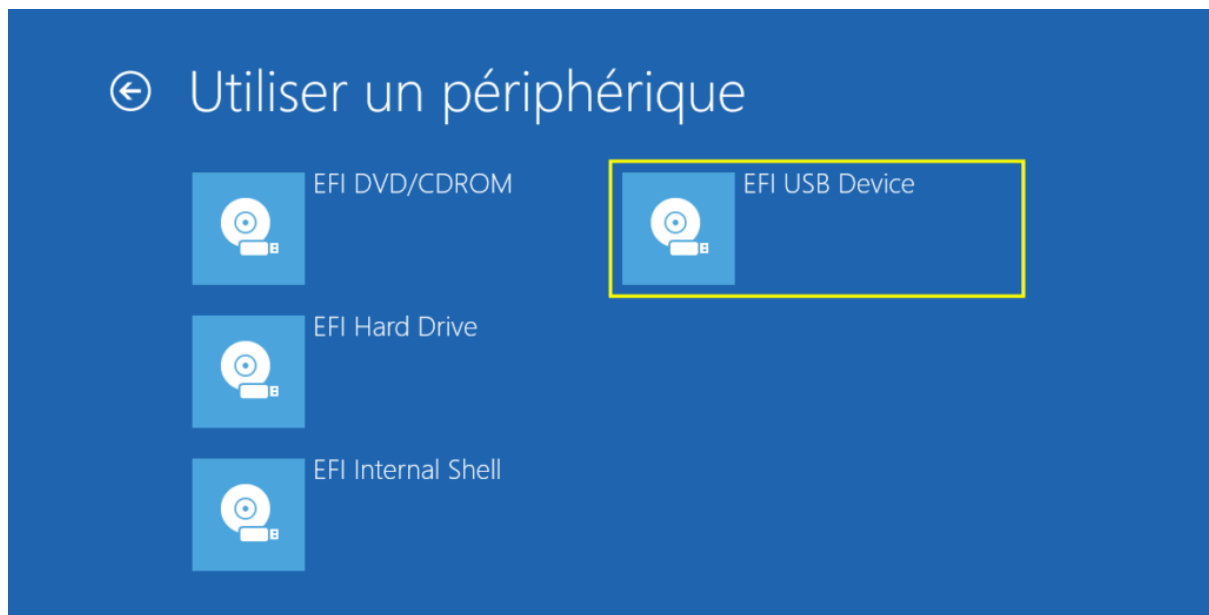
Démarrer le PC à partir de la clé USB

Troisième étape, il faut démarrer son ordinateur à partir de la clé USB d'installation de Windows 11 que nous venons de créer.

Si vous avez besoin d'aide, consultez le tutoriel suivant :

Démarrer son PC à partir d'une clé USB ou d'un CD/DVD

Si vous êtes sur Windows 10, vous pouvez y parvenir facilement en ouvrant les Options de démarrage avancées > Utiliser un périphérique > EFI USB Device.



Installer Windows 11

Quatrième étape, installer Windows 11 sur le disque (SSD ou HDD) de son ordinateur :

Après avoir sélectionné la clé USB dans le menu de démarrage, appuyez sur une touche de votre clavier pour démarrer l'installateur de Windows 11.

Choisissez vos préférences linguistiques.

Cliquez sur le bouton Installer maintenant.

À la fenêtre « Activer Windows », selon votre situation :

- vous avez un PC de marque avec Windows 11 pré-installé : vous n'avez pas cette fenêtre. L'installateur lit automatiquement la clé de produit Windows 11 présente dans la carte mère de l'ordinateur.
- vous possédez une clé de produit Windows 11, 10, 8.1 ou 7 : saisissez votre clé de produit.
- votre PC dispose d'une licence numérique Windows 11 obtenue après avoir fait la mise à niveau de Windows 10 vers Windows 11. Cliquez

sur « Je n'ai pas de clé de produit (Product Key) » : Windows 11 s'activera automatiquement une fois l'installation terminée.

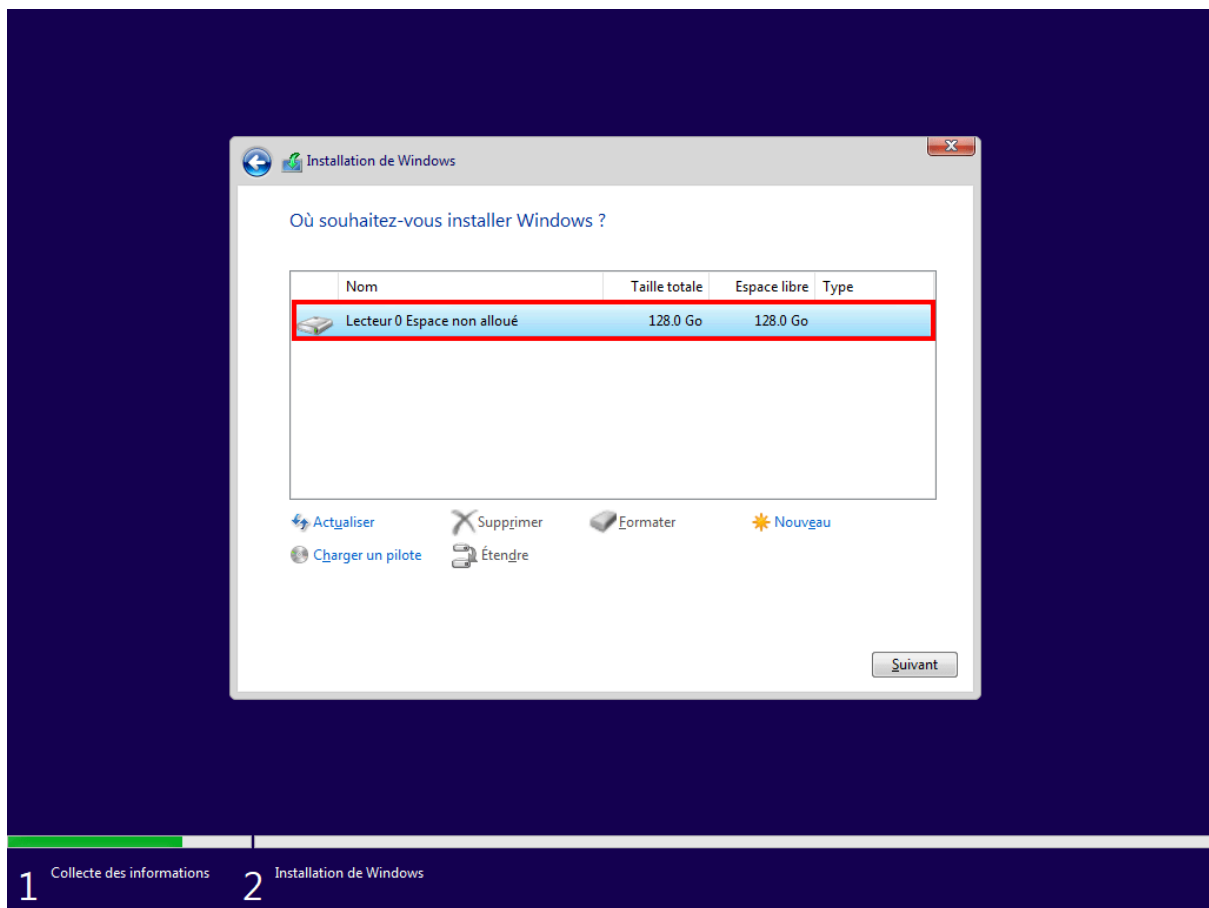
Si vous avez cliqué sur « Je n'ai pas de clé de produit (Product Key) », sélectionnez l'édition de Windows 11 à installer.

Acceptez les termes du contrat de licence.

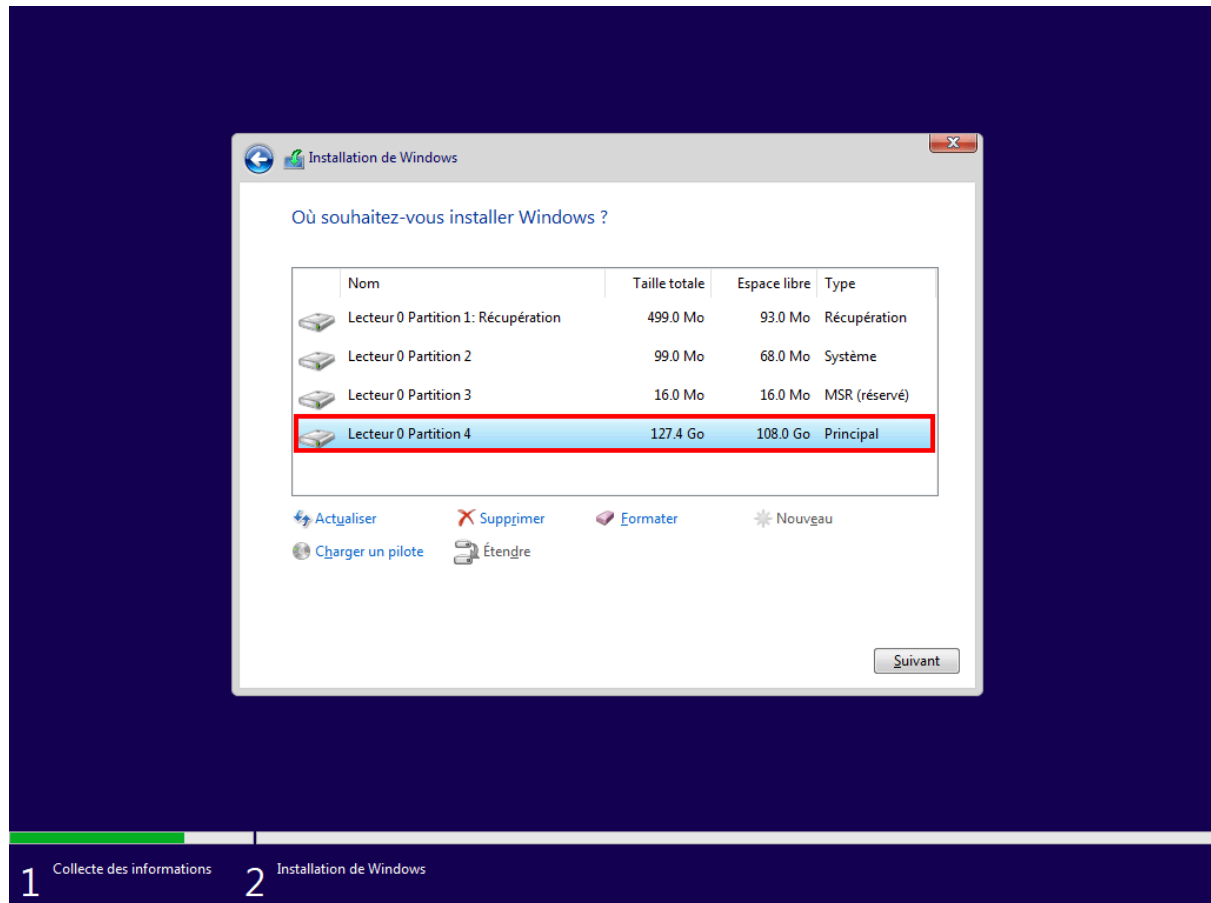
Sélectionnez l'option Personnalisée – Installer uniquement Windows (avancé).

À la fenêtre « Où souhaitez-vous installer Windows ? », selon votre situation :

- votre disque est vierge : sélectionnez l'espace non alloué puis cliquez sur Suivant.



- votre disque contient une ancienne installation de Windows :
 - vous souhaitez conserver une copie de l'ancien Windows dans le dossier C:\Windows.old : sélectionnez la partition Windows (la plus volumineuse, de type Principal) puis cliquez sur Suivant.
 - vous souhaitez effacer l'ancien Windows : sélectionnez la partition de type Principal > Formater > OK puis cliquez sur Suivant.



Patiencez pendant l'installation de Windows 11.

Une fois l'installation de Windows 11 terminée, votre ordinateur va redémarrer. Assurez-vous que celui-ci démarre bien à partir du disque système (celui sur lequel vous avez installé Windows 11) et non à partir de la clé USB d'installation de Windows 11.

Windows 11 est installé : passons maintenant à la configuration de Windows 11 👍

Paramétrer Windows 11

Cinquième et dernière étape, la configuration de Windows 11 via l'Oobe (Out of Box Experience), une série d'écrans qui vous invite à accepter le contrat de licence, à vous connecter à Internet et à configurer certains paramètres et fonctionnalités de Windows :

Sélectionnez français comme langue d'affichage.

Sélectionnez le pays France.

Sélectionnez Français comme disposition de clavier.

Ajoutez si besoin une deuxième disposition de clavier.

Patiencez pendant la recherche de mises à jour.

Donnez un nom à l'ordinateur.

Sélectionnez Configurer pour une utilisation personnelle.

Connectez-vous avec votre compte Microsoft ou créez-en un pour profiter de toutes les fonctionnalités de Windows 11.

Si vous ne souhaitez pas utiliser de compte Microsoft, en fonction de votre édition de Windows 11 :

- sur Windows 11 Famille :
- Installer Windows 11 sans compte Microsoft
- sur Windows 11 Professionnel : cliquez sur Options de connexion > Compte hors connexion.
-

Créez un code confidentiel pour vous connecter plus rapidement à votre ordinateur.

Si vous aviez déjà un ordinateur sous Windows, vous pouvez restaurer vos paramètres et préférences sur ce nouveau PC.

S'en suivent des écrans concernant la télémétrie et la collecte de données. À moins d'avoir un besoin particulier, il est recommandé de refuser tous les paramètres qui collectent des données personnelles.

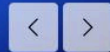
Si vous souhaitez obtenir des recommandations personnalisées dans Windows 11, sélectionnez la ou les façons dont vous prévoyez d'utiliser votre ordinateur. Pour plus de confidentialité, sélectionnez Ignorer.

Patiencez pendant que le processus d'installation de Windows 11 se termine.

Nous installons la nouvelle version de Windows

Découvrez certaines nouveautés qui ne manqueront pas de vous séduire. Le processus d'installation prenant du temps (30 minutes au minimum), nous vous invitons à laisser votre PC allumé et branché. Nous le redémarrerons une fois l'opération terminée.

Découvrez Windows 11



Mise à jour

Étape 2 sur 3 : installation - 0 %



Une fois l'installation terminée, passez l'écran de verrouillage et connectez-vous avec votre compte utilisateur.